



SOLTERRA





Erleben Sie elektrisierenden Fahrspaß.

Gebaut für den Alltag und bereit für jedes Abenteuer: Der neue SOLTERRA bietet kraftvolle Beschleunigung dank Front- und Heckmotor, Allradantrieb für schwieriges Gelände und fortschrittliche Sicherheitsfunktionen für ein beruhigendes Gefühl - mehr Fahrfreude für die ganze Familie bei jeder Fahrt.





Elektrisch unterwegs. Sicher ans Ziel.

Spüren Sie die dynamische Kraft des SOLTERRA - mit sofortiger, nahtloser Beschleunigung vom ersten Druck aufs Pedal. Der niedrige Schwerpunkt, gepaart mit jahrzehntelanger Subaru-Ingenieurskunst, sorgt für ein souveränes und stabiles Fahrgefühl. Das weiterentwickelte Allradsystem bringt Sie sicher durch jedes Gelände. Erleben Sie innovative Elektromobilität - mit dem einzigartigen Subaru-Fahrgefühl.

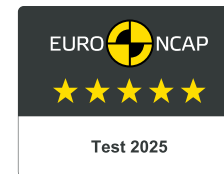


Schaltwippen

Die Stufen der regenerativen Bremskraft lassen sich einfach an Ihre Fahrsituation anpassen. In der stärksten der fünf Stufen können Sie das Fahrzeug allein mit dem Gaspedal beschleunigen und verzögern - für ein besonders komfortables und flüssiges Fahrerlebnis, vor allem im Stadtverkehr.

Jederzeit sicher unterwegs sein.

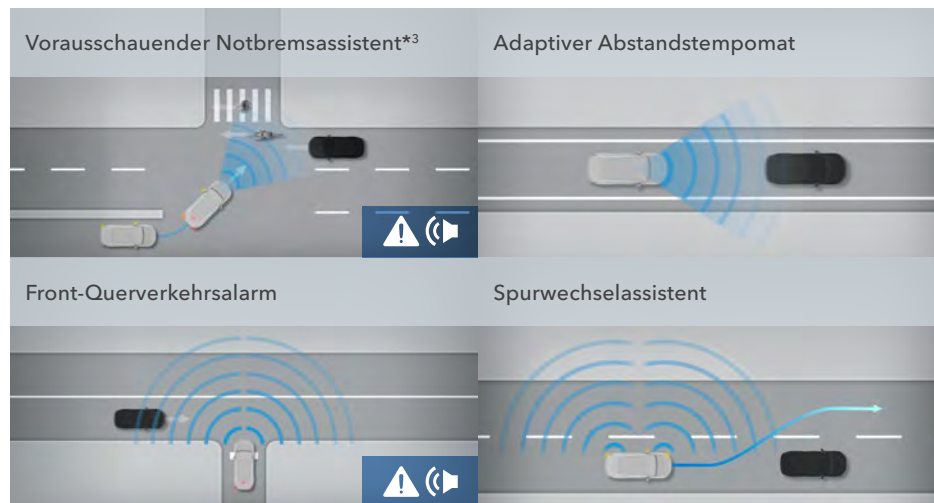
Seit Jahrzehnten testet und perfektioniert Subaru mit unermüdlichem Einsatz fortschrittliche Sicherheitssysteme - zum Schutz dessen, was am wichtigsten ist. Der SOLTERRA verkörpert dieses Engagement mit SUBARU Safety Sense*¹ zur Kollisionsvermeidung und der weiterentwickelten e-SUBARU GLOBAL PLATFORM für noch besseren Insassenschutz. Jede Innovation bringt uns dem Ziel einer unfallfreien Zukunft ein Stück näher.



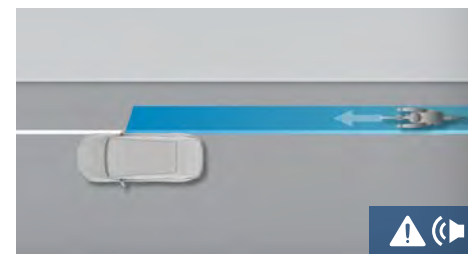
Der Solterra konnte beim Euro NCAP 2025 die maximale Gesamtbewertung von fünf Sternen erreichen.*²



SUBARU Safety Sense



SUBARU Sicherheitsfunktionen



Ausstiegsassistent

Wenn der hintere Radarsensor bei stehendem Fahrzeug ein herannahendes Auto oder Fahrrad erkennt, werden die Insassen durch eine Warnleuchte im Türspiegel vor einer möglichen Kollision gewarnt. Sollte dennoch eine Tür geöffnet werden, ertönt ein Signal als zusätzliche Warnung.



Rückfahr-Kollisions-Assistent mit aktiver Bremsunterstützung

Eine Kamera im SOLTERRA erkennt beim Rückwärtsfahren Fußgänger und warnt den Fahrer durch einen Signalton. Wenn das System eine Unfallgefahr ermittelt, werden automatisch die Bremsen aktiviert, um Verletzungen und Schäden möglichst zu vermeiden bzw. zu verringern.

Nur zur Veranschaulichung. Keine tatsächlichen Messwerte.

*¹ SUBARU Safety Sense ist ein Fahrerassistenzsystem das möglicherweise nicht unter allen Fahrbedingungen optimal funktioniert. Der Fahrer ist stets für eine sichere und aufmerksame Fahrweise und die Einhaltung der Verkehrsregeln verantwortlich. Die Effektivität des Systems hängt von vielen Faktoren ab, wie z.B. der Wartung des Fahrzeugs oder den Wetter- und Straßenbedingungen. Ausführliche Informationen zum Systembetrieb und zu den Einschränkungen von SUBARU Safety Sense, einschließlich der Funktionen in dieser Broschüre, finden Sie in der Betriebsanleitung.

*² European New Car Assessment Programme: unabhängige Organisation für Crashtests und Sicherheit, die von mehreren europäischen Regierungen, Automobil- und Verbraucherclubs unterstützt wird.

*³ Der vorausschauende Notbremsassistent funktioniert möglicherweise nicht in allen Situationen. Abhängig von der Geschwindigkeitsdifferenz zu Objekten, der Höhe des Objekts und anderen Bedingungen kann es sein, dass nicht jede Situation die notwendigen Bedingungen erfüllt, damit SUBARU Safety Sense optimal funktioniert.

Überall hin und sogar noch ein Stück weiter.

SUBARU strebt nach höchster Fahrsicherheit. Ein essentieller Baustein dafür stellt der Allradantrieb dar. Die beiden elektrischen Achsmotoren im SOLTERRA treiben die Vorder- und Hinterräder unabhängig voneinander an und ermöglichen eine fein abgestimmte Regelung des Drehmoments, die den Allradantrieb von SUBARU noch weiter optimiert. Darüber hinaus liefert X-MODE eine für Elektrofahrzeuge bisher unerreichte Leistungsfähigkeit im Gelände.



Bodenfreiheit

Der SOLTERRA ist ein echter SUV - mit der nötigen Bodenfreiheit, um auch abseits befestigter Wege souverän unterwegs zu sein. Zudem wurden Rampen-, Böschung- und Überfahrwinkel so gestaltet, dass Karosserie und Batterie zuverlässig geschützt bleiben.





AWD-System

Die AWD-Technologie und Erfahrung von Subaru sind nun auch in einem reinen Elektrofahrzeug erhältlich. Die elektrischen Achsmotoren vorn und hinten regulieren präzise und ununterbrochen die Leistungsverteilung und Bremsengriffe, damit keines der Räder die Straßenhaftung verliert. Der Grip wird optimal auf die Fahrbahnbedingungen abgestimmt, um auch auf nassen und rutschigen Straßen stets eine optimale Traktion zu gewähren.

Offroad-Assistent X-MODE

X-MODE ermöglicht dem SOLTERRA souveränes Fahren selbst unter härtesten Bedingungen - von tiefem Schnee bis hin zu schlammigen Wegen - und sorgt für herausragende Geländetauglichkeit. Für noch mehr Sicherheit bietet der Panoramic View Monitor eine Rundumsicht, die beim Manövrieren in schwierigem Gelände sowie beim Einparken zuverlässig vor Hindernissen warnt.



e-SUBARU GLOBAL PLATFORM

Der SOLTERRA basiert auf der neu entwickelten Plattform, die die Leistung des Fahrzeugs maximiert. Die Hochleistungsbatterie ist im Karosserieboden integriert, was den Schwerpunkt senkt, das Handling verbessert und ein extrem platzsparendes Layout ermöglicht, welches auch den Innenraum vergrößert. Darüber hinaus bildet das Gehäuse des Akkupakets eine monolithische Struktur mit dem Karosserierahmen, um die Steifigkeit zu erhöhen.

Antrieb (Motor/Batterie)

Die Vorder- und Hinterachsen sind mit kompakten eAxle-Motoren ausgestattet, die sofort das volle Drehmoment für eine kraftvolle, schnelle Reaktion und lineare Beschleunigung liefern. S-PEDAL DRIVE ermöglicht eine dynamische Steuerung der Beschleunigung/Verzögerung über das Gaspedal, und die Temperatur der Batterie wird durch ein Wasserkühlsystem geregelt, um eine stabile Leistung zu gewährleisten.





Bereit, wenn Sie es sind.

Das Cockpit des SOLTERRA verkörpert die zentralen Designprinzipien von SUBARU: Übersichtlichkeit, Klarheit und Benutzerfreundlichkeit. Eine klare, horizontale Formgebung sorgt für ein großzügiges, offenes Raumgefühl, während alle wichtigen Fahrinformationen intuitiv auf einem tief positionierten Instrumentenpanel und einer gut sichtbaren Mittelkonsole dargestellt werden.

Symbolbilder. Bitte beachten Sie, dass sich das Interieur je nach lokalen Bedingungen und Anforderungen unterscheiden kann. Sitzbezüge Leder Schwarz/Blau sind für den österreichischen Markt nicht verfügbar. Weitere Details über Ausstattung und technische Daten finden Sie im technischen Datenblatt anbei.



LCD Anzeigen

Bei der oben angeordneten LCD-Anzeige wurde auf die Haube verzichtet. Ihre Positionierung direkt über dem Lenkrad minimiert die Augenbewegungen und lenkt den Fahrer weniger von den Geschehnissen auf der Straße ab.



14-Zoll-Mitteldisplay

Dank guter Sichtbarkeit und geringer Reflexion sind die Angaben auf dem 14-Zoll (35,5 cm) großen zentralen Display bestens erkennbar. Die durchdachte Anordnung verbessert das Raumgefühl und optimiert die Bedienbarkeit.

Komfort auf allen Wegen.

Ein großzügiger, komfortabler Innenraum sorgt für Entspannung bei allen Mitfahrenden - ergänzt durch durchdachte Details, die jede Fahrt noch angenehmer machen. Für Familien konzipiert, lädt das Interieur zu lebhaften Gesprächen und gemeinsamen Erlebnissen ein.



Kabelloses Laden

Komfortables, kabelloses Laden von zwei Smartphones gleichzeitig - Qi-kompatibel.



Premium Harman/Kardon Audio*

Ein speziell für den SOLTERRA abgestimmtes Soundsystem mit sechs Front- und vier Hecklautsprechern plus Subwoofer liefert exzellenten Klang im gesamten Innenraum.



USB-C Anschlüsse

Zwei USB-C-Ladeanschlüsse, vorne und hinten platziert, bieten praktische Lademöglichkeiten für mobile Geräte im gesamten Fahrzeug.



Beheizbares Lenkrad

Das gesamte Lenkrad ist beheizt - für einen warmen Griff in jeder Position. Die automatische Einschaltung und die mehrstufige Temperaturregelung sorgen für zusätzlichen Komfort.



* Standard im SOLTERRA Nozomi.

Platz zum Wohlfühlen.

Der großzügige Innenraum des SOLTERRA bietet entspannten Komfort und viel Platz - besonders für die Passagiere im Fond, die sich ausstrecken und die Fahrt genießen können. Und das Beste: Das leise Fahrerlebnis des Elektroantriebs schafft eine angenehme Atmosphäre für ungestörte Gespräche.

Symbolbilder. Bitte beachten Sie, dass sich das Interieur je nach lokalen Bedingungen und Anforderungen unterscheiden kann. Sitzbezüge Leder Schwarz/Blau sind für den österreichischen Markt nicht verfügbar. Weitere Details über Ausstattung und technische Daten finden Sie im technischen Datenblatt anbei.



Panoramaglasdach

Das Panoramaglasdach¹ verstärkt das großzügige Raumgefühl und eröffnet einen weiten Blick in den Himmel über die gesamte Fahrzeuglänge. Ein elektrisch betriebenes Rollo schützt dabei zuverlässig vor direkter Sonneneinstrahlung und Hitze - für ein angenehmes Klima im Innenraum.





So flexibel wie Ihre Pläne.

Der SOLTERRA ist ein echter SUBARU - und er übernimmt die typische Subaru-Vielseitigkeit in jeder Hinsicht. Ein Beispiel dafür ist der großzügig geschnittene Gepäckraum mit breiter Laderaumöffnung und ebenem Ladeboden. Dadurch lassen sich auch sperrige Gegenstände bequem ein- und ausladen. So wird der SOLTERRA zum idealen Begleiter für unterschiedlichste Aktivitäten - ob Alltag oder Abenteuer.

*1 Standard im SOLTERRA Nozomi.

*2 Option für SOLTERRA Nozomi.



Elektrische Heckklappe mit Kick-Sensor

Bequeme, berührungslose Bedienung der Heckklappe per Fußgeste - ideal, wenn Sie gerade beide Hände voll haben.



Steckdose 220V/1500W*2

Der Gepäckraum verfügt über eine 220V/1500-W-Steckdose, die sich perfekt für Campingausflüge, den Gebrauch von Elektrogeräten oder zur Vorbereitung auf unerwartete Situationen wie Stromausfälle eignet.



Energiegeladen für alles, was kommt.

Die e-SUBARU GLOBAL PLATFORM wurde vollständig überarbeitet, um Fahrleistung auf ein neues Niveau zu heben. Dank erhöhter Batteriekapazität, intelligenterem Batteriemangement und optimierter Energieeffizienz der Vorder- und Hinterachsmotoren konnte die Reichweite deutlich gesteigert werden. Die Innovationen sorgen für ein beruhigendes Gefühl unterwegs - und ermöglichen es Ihnen, weiter zu fahren als je zuvor.

Batterie

Der SOLTERRA ist mit einer leistungsstarken Lithium-Ionen-Batterie und einem wassergekühlten System ausgestattet, das die optimale Betriebstemperatur gewährleistet. So bleibt die Performance selbst unter anspruchsvollen Bedingungen - wie extremen Wetterlagen, hohen Geschwindigkeiten oder Schnellladevorgängen - konstant zuverlässig. Für ein sicheres und vertrauensvolles Fahrerlebnis bei jeder Fahrt.

Ladevorgang

Der SOLTERRA ist auf Alltagstauglichkeit ausgelegt - mit hoher Reichweite und weltweiter Schnelllade-Kompatibilität. Die 150 kW DC-Schnellladung sorgt für zügiges Laden, während ein verbesserter 22 kW-AC-Lader das Normalladen beschleunigt. Eine Smartphone-App ermöglicht zudem die bequeme Überwachung des Ladevorgangs aus der Ferne.

Ladeverhalten bei niedrigen Temperaturen

Die Batterieheizung sorgt für zuverlässige Leistung und schnelleres Laden bei niedrigen Temperaturen. Wird eine Ladestation als Ziel im Navigationssystem festgelegt, aktiviert die Vorkonditionierungsfunktion rechtzeitig das Vorheizen der Batterie - so verkürzt sich die Ladezeit deutlich, selbst bei Temperaturen von bis zu -10°C .





Einfach verbunden.

Die SUBARU Care App ist Ihr direkter Weg zu einem neuen Maß an Konnektivität und Komfort. Verbunden mit dem SOLTERRA selbst und dessen funktionalen Multimediasystem, haben Sie die Möglichkeit auf eine Reihe von Informationen und Funktionen zuzugreifen und diese fernzusteuern - so bleiben Sie mit Ihrem SOLTERRA in Verbindung - auch wenn Sie gerade mal nicht im Auto sitzen.



e-Call (Notrufsystem)

Wenn die Airbags ausgelöst wurden, informiert das System automatisch die Leitstelle und übermittelt Ihren Standort, Uhrzeit und Fahrgestellnummer an den dortigen Mitarbeiter, der daraufhin Rettungsfahrzeuge anfordern kann. Eine manuelle Bedienung ist ebenfalls möglich.

SUBARU Care

Ferngesteuerte Funktionen

Regulieren Sie die Klimatisierung, überprüfen Sie den Zustand der Batterie und planen Sie Ladezeiten.

Ladenetz

Finden Sie Ladestationen in ganz Europa, um Ihre Fahrten in aller Ruhe zu planen. Die Ladestationen selbst können Sie ganz einfach mit Ihrer SUBARU Care App oder RFID-Karte entsperren.

Fahrzeugfinder

Lassen Sie sich schnell und einfach anzeigen, wo Ihr SOLTERRA geparkt ist.

Fahrzeugstatus

Überprüfen Sie per Fernabfrage, ob die Türen verriegelt sind. Ist dies nicht der Fall, können Sie die Verriegelung aktivieren.

Warnfunktion

Rufen Sie jederzeit Informationen über auftretende Warnmeldungen an Ihrem SOLTERRA ab.

EV-Routenplanung

Planen Sie Ihre Route und erhalten Sie Empfehlungen, wo Sie Ihren SOLTERRA laden können - für eine stressfreie Ankunft am Ziel.



Die Dienste und Anwendungen erfordern ein kompatibles Mobiltelefon und einen Datentarif bei einem Mobilfunkbetreiber, der Tethering erlaubt. Die Verfügbarkeit der einzelnen Dienste hängt vom jeweiligen Land ab. Bitte erkundigen Sie sich bei Ihrem autorisierten Subaru Partner vor Ort nach weiteren Details.

Bitte beachten Sie, dass einige Dienste kostenpflichtig sind. Für weitere Details besuchen Sie unsere Website oder erkundigen sich direkt bei Ihrem Subaru Partner.

SOLTERRA Hikari/Nozomi

ABMESSUNGEN L x B x H 4.690 x 1.860 x 1.650 mm

FRONTMOTOR

TYP Permanentmagnet Synchronmotor

MAX. LEISTUNG/MAX. DREHMOMENT 167 kW (227 PS)/268 Nm

HECKMOTOR

TYP Permanentmagnet Synchronmotor

MAX. LEISTUNG/MAX. DREHMOMENT 88 kW (120 PS)/169 Nm

SYSTEMLEISTUNG* 252 kW (343 PS)

BATTERIETYP Lithium-Ionen-Batterie (Unter Einhaltung der IEC 62660-1 Norm.)

BATTERIEKAPAZITÄT 73,1 kWh

BATTERIESPANNUNG 384,4 V



SOLTERRA Nozomi/Harbor Mist Grey Pearl

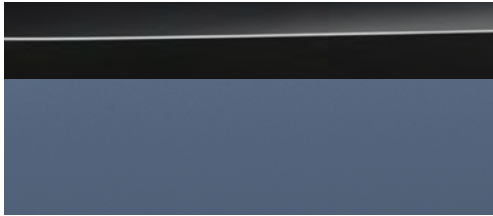


SOLTERRA Hikari/Platinum White Pearl Mica

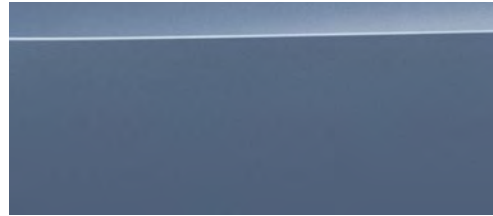


* Interne Messwerte.

LACKIERUNGEN



Harbor Mist Grey Pearl/Attitude Black Mica*



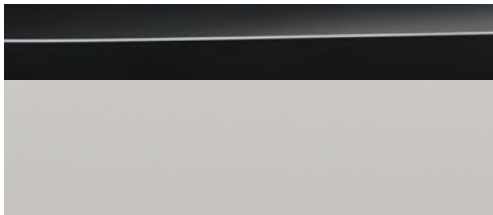
Harbor Mist Grey Pearl



Dark Blue Mica



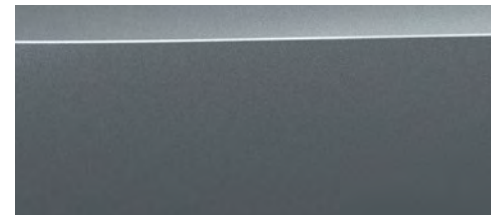
Emotional Red 2



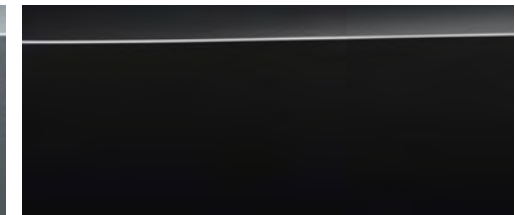
Platinum White Pearl Mica/Attitude Black Mica*



Platinum White Pearl Mica

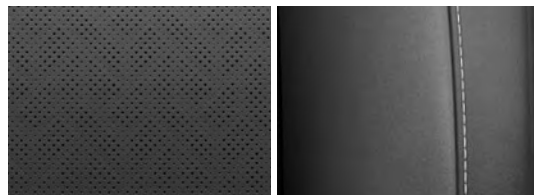


Precious Metal



Attitude Black Mica

SITZBEZÜGE

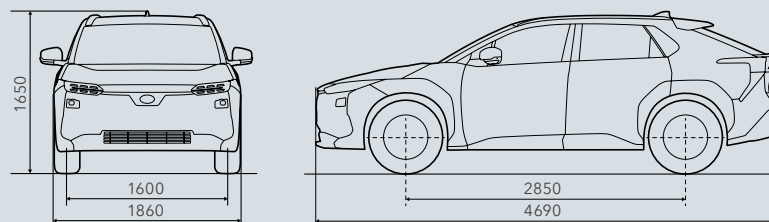


Hochwertiges synthetisches Leder Schwarz
(SOLTERRA Hikari/Nozomi)

* Außenfarben Harbor Mist Grey Pearl/Attitude Black Mica und Platinum White Pearl/Attitude Black Mica ausschließlich verfügbar für SOLTERRA Nozomi. Symbolbilder. Änderungen und Abweichungen vorbehalten.

ABMESSUNGEN

Abmessungen wurden gemäß dem Standardmessverfahren der SUBARU CORPORATION ermittelt.



Technische Daten, Ausstattungen, verfügbare Außenfarben und Zubehörprogramm können sich je nach lokalen Bedingungen und Anforderungen unterscheiden. Nähere Informationen über für Ihren Standort eventuell zutreffende Änderungen erhalten Sie von Ihrem autorisierten Subaru Partner.

SUBARU CORPORATION behält sich das Recht vor, technische Daten und Ausstattungen der Fahrzeuge ohne vorherige Ankündigung zu ändern. Technische Daten, Ausstattungen, verfügbare Außenfarben und Zubehörprogramm können sich je nach lokalen Bedingungen und Anforderungen unterscheiden. Nähere Informationen über für Ihren Standort eventuell zutreffende Änderungen erhalten Sie von Ihrem autorisierten Subaru Partner.

Subaru Österreich

Zweigniederlassung der Subaru Italia S.p.A.
(Unter Führung und Koordination der Subaru Europe NV/SA)
Michael-Walz-Gasse 18C
5020 Salzburg, AUSTRIA

www.subaru.at

Stand April 2026



Die Angaben über Lieferumfang, Aussehen, Leistung, Maße und Gewicht, Kraftstoffverbrauch und Betriebskosten der Fahrzeuge entsprechen den zum Zeitpunkt der Drucklegung vorhandenen Kenntnissen. Änderungen von Modellvarianten, technischen Daten, Ausstattungen sowie des Serienumfanges und der Preise vorbehalten. Die in dieser Broschüre abgebildeten Fahrzeuge entsprechen teilweise nicht den Spezifikationen für den österreichischen Markt und sind teilweise mit Mehrausstattungen gegen Mehrpreis ausgerüstet. Bitte erkundigen Sie sich vor Abschluss des Kaufvertrages unbedingt über den genauen Ausstattungs- bzw. Serienumfang sowie den Preis Ihres Fahrzeuges.

Folgen Sie uns.

Immer auf dem Laufenden und mit uns vernetzt bleiben.

facebook.com/SubaruAustria
instagram.com/subaru_austria
youtube.com/@subaruaustralia